

M6

HVAD PEGER ENDEN PÅ?

FORMÅL	MATERIALER	OPDELING AF ELEVER
At give eleverne forståelse for tegnene < og >, så de kan bruge dem til at vise udsagnet 'mindre og større end'.	- Talkort Evt.: * Piberensere * Centicubes * Kladdepapir og blyanter * Vendekort med regnestykker	Grupper à 3 personer.
		TIDSFORBRUG 30-45 min.

INSTRUKTION:

- ☞ Vælg et sted med god plads. Kortene lægges med bagsiden opad midt i lokalet – gerne spredt godt ud over gulvet.
- ☞ Eleverne placeres i deres grupper rundt omkring, så de alle luft omkring sig.
- ☞ Hver gruppe vælger en elev til at hente 2 tilfældige talkort. Han skal han hoppe derhen, mens han skiftevis samler og spreder benene.
- ☞ De lægger nu kortene på gulvet med god afstand mellem sig og vurderer, hvad der er størst og mindst. En anden elev i gruppen lægger sig som et '**større end**'- eller '**mindre end**'-tegn mellem tallene, så udsagnet passer.
Hun demonstrerer det ved at ligge på siden og vise V'et med armene samlet og strakt over hovedet, mens benene er samlet og strakt i en tilpas vinkel.
Hendes ende bliver derved spidsen af V'et. (Se illustration på bagsiden).
- ☞ Gruppen markerer, at de er klar til at vise deres resultat.
- ☞ Du går rundt og tjekker, før en ny elev fra gruppen løber hen med de brugte tal til bunken og henter to nye.
- ☞ Hvis du vil, kan du også bede hver gruppe om at sige deres udsagn højt for klassen:

'12 er mindre end 15', '4 er større end 0' osv.

Tager de fejl, kan I så med det samme få en snak om, hvordan de finder frem til det rigtige.

Flere aktivitetsforslag på bagsiden



sproggren ©
TAL I BEVÆGELSE

v/Merete Løvgreen

ILLUSTRATION TIL

M6 – HVAD PEGER ENDEN PÅ?

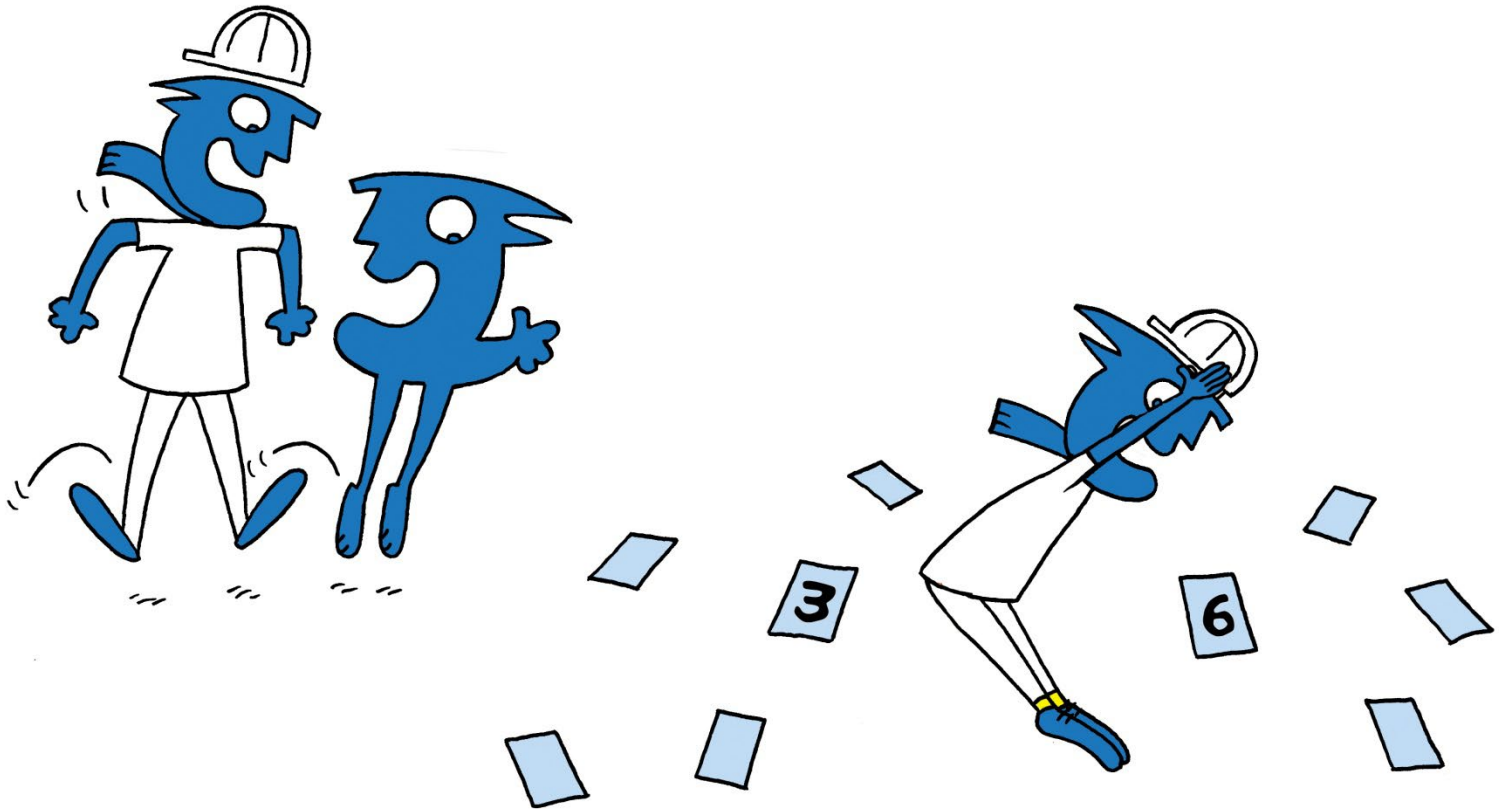


Illustration af www.saxoart.dk

NB!

- ☛ Lad eleverne tage et talkort og et antal centicubes, så de også skal vise, at de kan sammenligne tal og antal.
- ☛ Giv dem vendekort, så det er regnestykker, de skal sammenligne – det giver ekstra udfordringer og kan varieres meget i sværhedsgrad.
- ☛ Lad dem det hele med piberensere, så to elever laver et tal og den tredje laver < eller > og placerer det korrekt.
- ☛ Endelig kan de skrive opgaven med bogstaver for også at træne den vinkel. $6 < 8 \rightarrow$ seks er mindre end otte.

1

2

3

4

5

6

7

8

9

0