

M20

DANLATINSK

FORMÅL	MATERIALER	OPDELING AF ELEVER
At træne eleverne i de danske og latinske betegnelser inden for den mest gængse grammatik.	- 2 x 50 ordkort (1) med hhv. danske og latinske betegnelser - Facitliste - 50 vendekort (2) med dansk på den ene side og latin på den anden - Arbejdsark (kopi/www)	En større gruppe på 5-6 elever ad gangen, hvor de arbejder hver for sig – eller 3-4 par, som kæmper mod hinanden.
NB! Mulighed for selvkontrollerende aktiviteter med vendekortene.	* Evt. vendekasser	TIDSFORBRUG 20-30 min.

INSTRUKTION:

Denne aktivitet er delt op i to faser. Du kan enten lave en større aktivitet med bevægelse (brug kortene med koden '1') eller give eleverne mulighed for ren træning/terperi med vendekort (brug kortene med koden '2').

Har du mulighed for det, kan du dele klassen i to og lade dem arbejde med hver deres kort og så bytte undervejs.

Aktiviteten **med bevægelse** foregår således:

- 👉 Til at starte med får alle eleverne udleveret facitlisten, som de skal kigge på og forsøge at lære udenad. Giv dem eksempelvis 5 minutter til at memorere så mange udtryk som muligt, og bed dem så om at lægge listerne væk.
- 👉 Kortene med hhv. danske og latinske betegnelser spredes på gulvet i to separate bunker et godt stykke væk fra eleverne. Du står i nærheden med facitlisten og bestemmer selv i hvor høj grad, der skal hjælpes undervejs.
- 👉 Det gælder nu om at løbe hen og først tage et kort i den danske bunke og så forsøge at finde sit match i den latinske. Så snart man mener, det er rigtigt, løber man hen til dig og får det tjekket.
- 👉 Er det forkert, skal man som 'straf' lægge det latinske kort tilbage og tage 10 mave-, arm- eller rygbøjninger, før man må prøve igen. Har man et match, sættes de to kort sammen som et stik og lægges et sted, hvor man senere kan gøre sit samlede resultat op.
- 👉 Ønsker du at gøre det lidt sværere, kan du vælge at lægge latin-kortene med bagsiden opad. Det vil koste en masse ekstra tid for eleverne, så husk at planlægge derefter.



ILLUSTRATION TIL

M20 – DANLATINSK

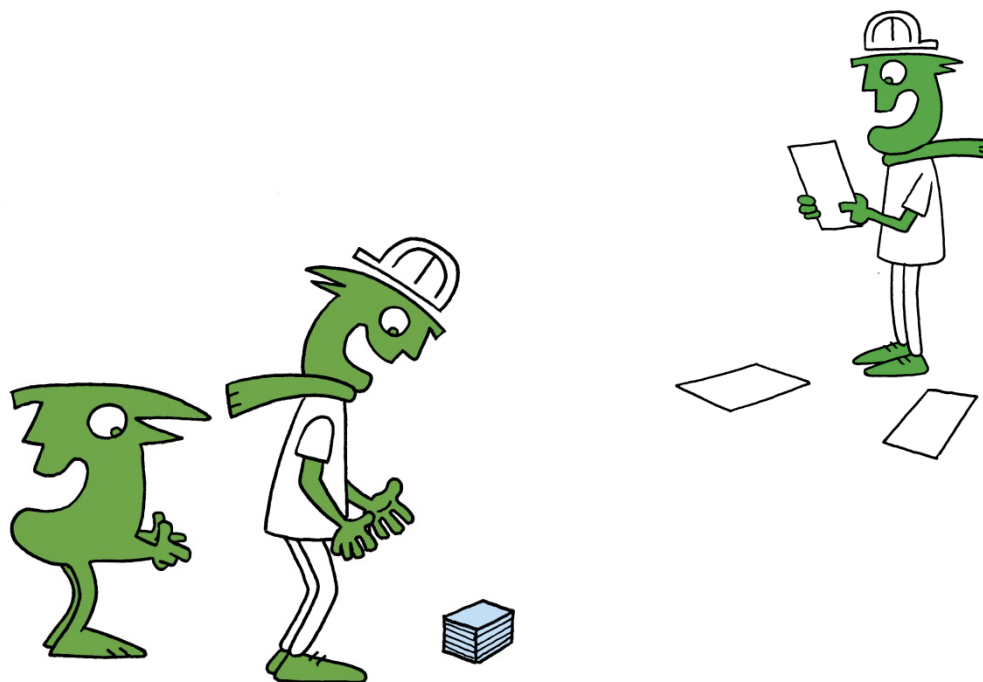


Illustration af www.saxoart.dk

NB!

Vil I arbejde mere med disse betegnelser, er det oplagt at finde ordbøgerne frem og gennemgå forkortelserne, så eleverne får en endnu bedre forståelse af de små hjælpemidler, der er til rådighed, når de slår ordene op. Følg også gerne op vha. arbejdsarket.

Vendekortene kan både bruges med kasserne, men også til selvkontrollerende pararbejde eller små stikprøver i undervisningen af og til, hvor eleverne kan trække et kort og se, om de kan huske betegnelserne.

<p>bydeform</p> <p>sproggeni M20 - 1</p>	<p>aflednings- endelse</p> <p>sproggeni M20 - 1</p>
<p>datid</p> <p>sproggeni M20 - 1</p>	<p>betydnings- lære</p> <p>sproggeni M20 - 1</p>
<p>kort tillægsform</p> <p>sproggeni M20 - 1</p>	<p>biled</p> <p>sproggeni M20 - 1</p>
<p>egennavn</p> <p>sproggeni M20 - 1</p>	<p>bindeord</p> <p>sproggeni M20 - 1</p>
<p>ejefald</p> <p>sproggeni M20 - 1</p>	<p>biord</p> <p>sproggeni M20 - 1</p>

forstavelse

sproggren

M20 - 1

ejestedord

sproggren

M20 - 1

fælleskøn

sproggren

M20 - 1

ental

sproggren

M20 - 1

førdatid

sproggren

M20 - 1

fald /
bøjningsform

sproggren

M20 - 1

førnutid

sproggren

M20 - 1

flertal

sproggren

M20 - 1

første grad

sproggren

M20 - 1

forholdsord

sproggren

M20 - 1

<p>hensynsled</p> <p>sproggreni M20 - 1</p>	<p>genstandsfald</p> <p>sproggreni M20 - 1</p>
<p>2. grad / højere grad</p> <p>sproggreni M20 - 1</p>	<p>genstandsled</p> <p>sproggreni M20 - 1</p>
<p>3. grad / højeste grad</p> <p>sproggreni M20 - 1</p>	<p>gradbøjning</p> <p>sproggreni M20 - 1</p>
<p>intetkøn</p> <p>sproggreni M20 - 1</p>	<p>grundled</p> <p>sproggreni M20 - 1</p>
<p>køn</p> <p>sproggreni M20 - 1</p>	<p>henførende stedord</p> <p>sproggreni M20 - 1</p>

nutid

sproggren

M20 - 1

lang
tillægsform

sproggren

M20 - 1

nævnefald

sproggren

M20 - 1

lideform

sproggren

M20 - 1

omsagnsled

sproggren

M20 - 1

mådes-
udsagnsord

sproggren

M20 - 1

bøjnings- og
orddannelseslære

sproggren

M20 - 1

navneform

sproggren

M20 - 1

påpegende
stedord

sproggren

M20 - 1

navneord

sproggren

M20 - 1

<p>tilbagevisende stedord</p> <p>sproggren M20 - 1</p>	<p>spørgende stedord</p> <p>sproggren M20 - 1</p>
<p>tillægsord</p> <p>sproggren M20 - 1</p>	<p>stedord</p> <p>sproggren M20 - 1</p>
<p>udråbsord</p> <p>sproggren M20 - 1</p>	<p>sætningslære</p> <p>sproggren M20 - 1</p>
<p>udsagnsled</p> <p>sproggren M20 - 1</p>	<p>tal (ental/flertal)</p> <p>sproggren M20 - 1</p>
<p>udsagnsord</p> <p>sproggren M20 - 1</p>	<p>tid</p> <p>sproggren M20 - 1</p>

<p style="text-align: center;">suffiks</p> <p>sproggeni M20 - 1</p>	<p style="text-align: center;">imperativ</p> <p>sproggeni M20 - 1</p>
<p style="text-align: center;">semantik</p> <p>sproggeni M20 - 1</p>	<p style="text-align: center;">imperfektum (samme som præteritum)</p> <p>sproggeni M20 - 1</p>
<p style="text-align: center;">adverbial</p> <p>sproggeni M20 - 1</p>	<p style="text-align: center;">præteritum participium / perfektum participium</p> <p>sproggeni M20 - 1</p>
<p style="text-align: center;">konjunktion</p> <p>sproggeni M20 - 1</p>	<p style="text-align: center;">proprium</p> <p>sproggeni M20 - 1</p>
<p style="text-align: center;">adverbium</p> <p>sproggeni M20 - 1</p>	<p style="text-align: center;">genitiv</p> <p>sproggeni M20 - 1</p>

<p>possessivt pronomen</p> <p>sprogreni M20 - 1</p>	<p>præfiks</p> <p>sprogreni M20 - 1</p>
<p>singularis</p> <p>sprogreni M20 - 1</p>	<p>utrum</p> <p>sprogreni M20 - 1</p>
<p>kasus</p> <p>sprogreni M20 - 1</p>	<p>pluskvam- perfektum</p> <p>sprogreni M20 - 1</p>
<p>pluralis</p> <p>sprogreni M20 - 1</p>	<p>perfektum</p> <p>sprogreni M20 - 1</p>
<p>præposition</p> <p>sprogreni M20 - 1</p>	<p>positiv</p> <p>sprogreni M20 - 1</p>

<p>akkusativ</p> <p>sproggren M20 - 1</p>	<p>(indirekte) objekt</p> <p>sproggren M20 - 1</p>
<p>(direkte) objekt</p> <p>sproggren M20 - 1</p>	<p>komparativ</p> <p>sproggren M20 - 1</p>
<p>komparation</p> <p>sproggren M20 - 1</p>	<p>superlativ</p> <p>sproggren M20 - 1</p>
<p>subjekt</p> <p>sproggren M20 - 1</p>	<p>neutrum</p> <p>sproggren M20 - 1</p>
<p>relativt pronomener</p> <p>sproggren M20 - 1</p>	<p>genus</p> <p>sproggren M20 - 1</p>

<p>præsens participium</p> <p>sproggeni M20 - 1</p>	<p>præsens</p> <p>sproggeni M20 - 1</p>
<p>passiv</p> <p>sproggeni M20 - 1</p>	<p>nominativ</p> <p>sproggeni M20 - 1</p>
<p>modalverbum</p> <p>sproggeni M20 - 1</p>	<p>prædikativ</p> <p>sproggeni M20 - 1</p>
<p>infinitiv</p> <p>sproggeni M20 - 1</p>	<p>morfologi</p> <p>sproggeni M20 - 1</p>
<p>substantiv</p> <p>sproggeni M20 - 1</p>	<p>demonstrativt pronomen</p> <p>sproggeni M20 - 1</p>

<p>interrogativt pronomen</p> <p>sprogreni M20 - 1</p>	<p>refleksivt pronomen</p> <p>sprogreni M20 - 1</p>
<p>pronomen</p> <p>sprogreni M20 - 1</p>	<p>adjektiv</p> <p>sprogreni M20 - 1</p>
<p>syntaks</p> <p>sprogreni M20 - 1</p>	<p>interjeksjon</p> <p>sprogreni M20 - 1</p>
<p>numerus</p> <p>sprogreni M20 - 1</p>	<p>verbal</p> <p>sprogreni M20 - 1</p>
<p>tempus</p> <p>sprogreni M20 - 1</p>	<p>verbum</p> <p>sprogreni M20 - 1</p>

DANLATINSK - FACITLISTE

DANSK	LATIN		DANSK	LATIN
afledningsendelse	suffiks		højere grad/2. grad	komparativ
betydningslære	semantik		højeste grad/3. grad	superlativ
biled	adverbial		intetkøn	neutrum
bindeord	konjunktion		kort tillægsform	præteritum participium / perfektum participium
biord	adverbium		køn	genus
bydeform	imperativ		lang tillægsform	præsens participium
datid	imperfektum (samme som præteritum)		lideform	passiv
egennavn	proprium		mådesudsagnsord	modalverbum
ejefald	genitiv		navneform	infinitiv
ejestedord	possessivt pronomen		navneord	substantiv
ental	singularis		nutid	præsens
fald/bøjningsform	kasus		nævnefald	nominativ
flertal	pluralis		omsagnsled	prædikativ
forholdsord	præposition		(bøjnings- og) orddannelseslære	morfologi
forstavelse	præfiks		påpegende stedord	demonstrativt pronomen
fælleskøn	utrum		spørgende stedord	interrogativt pronomen
førdatid	pluskvamperfektum		stedord	pronomen
førnutid	perfektum		sætningslære	syntaks
første grad	positiv		tal (ental/flertal)	numerus
genstandsfald	akkusativ		tid	tempus
genstandsled	(direkte) objekt		tilbagevisende stedord	refleksivt pronomen
gradbøjning	komparation		tillægsord	adjektiv
grundled	subjekt		udråbsord	interjektion
henførende stedord	relativt pronomen		udsagnsled	verbal
hensynsled	(indirekte) objekt		udsagnsord	verbum

<p>bydeform</p> <p>sproggen M20 – 2 / VENDEKORT</p>	<p>aflednings- endelse</p> <p>sproggen M20 – 2 / VENDEKORT</p>
<p>datid</p> <p>sproggen M20 – 2 / VENDEKORT</p>	<p>betydningslære</p> <p>sproggen M20 – 2 / VENDEKORT</p>
<p>kort tillægsform</p> <p>sproggen M20 – 2 / VENDEKORT</p>	<p>biled</p> <p>sproggen M20 – 2 / VENDEKORT</p>
<p>egennavn</p> <p>sproggen M20 – 2 / VENDEKORT</p>	<p>bindeord</p> <p>sproggen M20 – 2 / VENDEKORT</p>
<p>ejefald</p> <p>sproggen M20 – 2 / VENDEKORT</p>	<p>biord</p> <p>sproggen M20 – 2 / VENDEKORT</p>

suffiks	imperativ
semantik	imperfektum (samme som præteritum)
adverbial	perfektum participium / præteritum participium
konjunktion	proprium
adverbium	genitiv

<p>forstavelse</p> <p>sprogren M20 – 2 / VENDEKORT</p>	<p>ejestedord</p> <p>sprogren M20 – 2 / VENDEKORT</p>
<p>fælleskøn</p> <p>sprogren M20 – 2 / VENDEKORT</p>	<p>ental</p> <p>sprogren M20 – 2 / VENDEKORT</p>
<p>førdatid</p> <p>sprogren M20 – 2 / VENDEKORT</p>	<p>fald / bøjningsform</p> <p>sprogren M20 – 2 / VENDEKORT</p>
<p>førnutid</p> <p>sprogren M20 – 2 / VENDEKORT</p>	<p>flertal</p> <p>sprogren M20 – 2 / VENDEKORT</p>
<p>første grad</p> <p>sprogren M20 – 2 / VENDEKORT</p>	<p>forholdsord</p> <p>sprogren M20 – 2 / VENDEKORT</p>

possessivt pronomen	præfiks
singularis	utrum
kasus	pluskvam- perfektum
pluralis	perfektum
præposition	positiv

<p>hensynsled</p> <p>sproggeni M20 – 2 / VENDEKORT</p>	<p>genstandsfall</p> <p>sproggeni M20 – 2 / VENDEKORT</p>
<p>2. grad / højere grad</p> <p>sproggeni M20 – 2 / VENDEKORT</p>	<p>genstandsled</p> <p>sproggeni M20 – 2 / VENDEKORT</p>
<p>3. grad / højeste grad</p> <p>sproggeni M20 – 2 / VENDEKORT</p>	<p>gradbøjning</p> <p>sproggeni M20 – 2 / VENDEKORT</p>
<p>intetkøn</p> <p>sproggeni M20 – 2 / VENDEKORT</p>	<p>grundled</p> <p>sproggeni M20 – 2 / VENDEKORT</p>
<p>køn</p> <p>sproggeni M20 – 2 / VENDEKORT</p>	<p>henførende stedord</p> <p>sproggeni M20 – 2 / VENDEKORT</p>

akkusativ	(indirekte) objekt
(direkte) objekt	komparativ
komparation	superlativ
subjekt	neutrum
relativt pronomen	genus

<p style="text-align: center;">nutid</p> <p>sprogren M20 – 2 / VENDEKORT</p>	<p style="text-align: center;">lang tillægsform</p> <p>sprogren M20 – 2 / VENDEKORT</p>
<p style="text-align: center;">nævnefald</p> <p>sprogren M20 – 2 / VENDEKORT</p>	<p style="text-align: center;">lideform</p> <p>sprogren M20 – 2 / VENDEKORT</p>
<p style="text-align: center;">omsagnsled</p> <p>sprogren M20 – 2 / VENDEKORT</p>	<p style="text-align: center;">mådes- udsagnsord</p> <p>sprogren M20 – 2 / VENDEKORT</p>
<p style="text-align: center;">bøjnings- og orddannelseslære</p> <p>sprogren M20 – 2 / VENDEKORT</p>	<p style="text-align: center;">navneform</p> <p>sprogren M20 – 2 / VENDEKORT</p>
<p style="text-align: center;">påpegende stedord</p> <p>sprogren M20 – 2 / VENDEKORT</p>	<p style="text-align: center;">navneord</p> <p>sprogren M20 – 2 / VENDEKORT</p>

præsens participium	præsens
passiv	nominativ
modalverbum	prædikativ
infinitiv	morfologi
substantiv	demonstrativt pronomen

<p>tilbagevisende stedord</p> <p>sproggen M20 – 2 / VENDEKORT</p>	<p>spørgende stedord</p> <p>sproggen M20 – 2 / VENDEKORT</p>
<p>tillægsord</p> <p>sproggen M20 – 2 / VENDEKORT</p>	<p>stedord</p> <p>sproggen M20 – 2 / VENDEKORT</p>
<p>udråbsord</p> <p>sproggen M20 – 2 / VENDEKORT</p>	<p>sætningslære</p> <p>sproggen M20 – 2 / VENDEKORT</p>
<p>udsagnsled</p> <p>sproggen M20 – 2 / VENDEKORT</p>	<p>tal (ental / flertal)</p> <p>sproggen M20 – 2 / VENDEKORT</p>
<p>udsagnsord</p> <p>sproggen M20 – 2 / VENDEKORT</p>	<p>tid</p> <p>sproggen M20 – 2 / VENDEKORT</p>

interrogativt pronomen	refleksivt pronomen
pronomen	adjektiv
syntaks	interjeksjon
numerus	verbal
tempus	verbum

